



朱鷺メッセ ランチガイド

1 31F展望室 パノラマ

地上125mから雄大な景色を眺めながらお食事を楽しめる軽食レストランラウンジ。

主なメニュー

- カレーライス
- 丼もの各種
- アイス各種



展望室からの眺望一例

☎10:00~20:00 席約50席 現金のみ
☎025-240-1511

2 ホテル日航新潟3F セリーナ

明るく開放的な店内。旬の食材を使ったバイキングの他、多彩な料理をお楽しみください。

主なメニュー

- ランチバイキング
- セットランチ



ランチバイキング (写真はイメージです)

☎11:30~14:00 席90席※個室有(15名様まで)
現金、カード(ダイナース、JCB、DC、VISA、UC、UFJ、AMEX、銀聯 他)
☎025-240-1928

3 ホテル日航新潟3F 中国料理 とうり 桃李

香港点心師の技を気軽に楽しめる飲茶バイキングが人気。デザート4種もお好きにだけ。

主なメニュー

- 飲茶ランチバイキング
- まる得ランチ

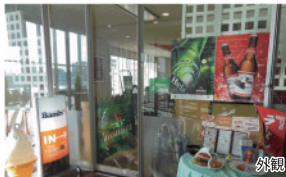


飲茶バイキング (写真はイメージです)

☎11:30~14:00 席100席
現金、カード(ダイナース、JCB、DC、VISA、UC、UFJ、AMEX、銀聯 他)
☎025-240-1941

4 Bambi

信濃川を眺めながらランチをお楽しみください。



外観

☎10:00~18:00(ランチ11:00~14:30)
席50席 現金とカード各種(銀聯可)
☎025-249-3641

5 エブリーワン(コンビニエンスストア)

お弁当・文房具・お土産など各種取り揃えてお待ちしております。



内観

☎7:30~20:00 現金とカード各種
☎025-241-1600

6 カフェスポット

ゆっくりランチはいかがですか。

主なメニュー

- 焼サンドイッチ
- 日替りランチ
- ハンバーグプレート



外観

☎8:00~18:00(ランチ11:00~14:00)
席45席 現金のみ
☎025-241-5655

7 佐渡汽船ターミナル 立喰コーナー

お手軽なおそばなどの立喰コーナーです。

主なメニュー

- 海藻そば・うどん
- ラーメン
- カレーライス



現金のみ

8 ときめきラーメン万代島

新潟のラーメンが各種お楽しみいただけます。



外観

現金のみ
※定休日・営業時間は各店舗により異なります。

9 ピアBandai

朱鷺メッセから徒歩10分

海鮮食堂や回転寿司店、ラーメン店等の食事処が揃っています。



外観

※定休日・営業時間は各店舗により異なります。
☎025-249-2560(万代にぎわい創造株式会社)
<http://www.bandai-nigiwai.jp/>

☎営業時間 席席数 現金お支払い方法 お問い合わせ

